



## 目 录

RFID 固定资产管理解决方案 .....	2
一、项目背景.....	2
二、RFID 技术应用于资产管理的优势 .....	2
三、固定资产管理整体解决方案介绍 .....	3
四、RFID 标签及硬件设备.....	4
五、成功应用案例示例 .....	5



## RFID 固定资产管理解决方案

### 一、项目背景

经过几十年的企业信息化实践，越来越多的企业意识到缺乏高质量的现场数据，功能再强大的信息系统也难以发挥其应有的作用。因此，数据采集（自动识别）技术逐渐得到重视，以满足现代管理的需要。

### 二、RFID 技术应用于资产管理的优势

#### （一）读取方便快捷

数据的读取无需光源，甚至可以透过外包装来进行，有效识别距离可达到 2-8 米；

#### （二）识别速度快

标签一进入磁场或电磁波发射范围内，解读器就可以即时读取其中的信息，而且能同时处理多个标签，实现批量识别；

#### （三）应用环境广泛

标签采用无线电通信方式，因此可以应用于户外、粉尘、油污等污染环境和放射性环境；

#### （四）可循环利用

利用发卡器可以快速便捷地写入/更改数据，从而使标签可重复利用，降低应用成本；

#### （五）安全性能高

可为写入信息加密，用户无法直观了解写入的产品信息，从而具有更高的安全性；

#### （六）动态实时监控

标签以与每秒 50~100 次的频率与读写器进行通信，所以只要 RFID 标签所附着的物体出现在读写器的有效识别范围内，就可以对其位置进行动态的追踪和监控。



### 三、固定资产管理整体解决方案介绍

完整的固定资产管理解决方案包括：

#### （一）资产建档管理

企业资产采购验收入档后，操作人员使用 RFID 发卡机为新增设备添加 RFID 资产管理标签，标签内写入包括：资产编号、资产名称、采购日期、保管人员、资产状态及相关人员电话等其他信息，标签粘贴或悬挂于资产表面，至此系统记录资产入库完成。

此标签将随资产在其整个生命周期中使用，方便操作人员今后工作中进行资产的领用，退还，盘点和报损。

#### （二）资产领用管理

企业使用在库资产时操作人员使用 RFID 手持机读取资产上的标签信息，确认待取资产正确后使用手持机修改 RFID 资产管理标签数据，系统自动修改资产出库、资产领用人、资产状态等相关信息，资产出库操作完成。

资产使用人发生变更时，操作人员只需使用 RFID 手持机读取资产上 RFID 标签信息，确认信息后使用手持机改写领用人信息，系统将自动修改。

#### （三）资产报废管理

资产报废或损毁需要报损时，操作人员读取资产上 RFID 标签信息，确认信息后系统自动修改相关信息，减少操作人员手动操作，减少出错率。

#### （四）资产盘点管理

盘点的目的是清查固定资产账目与实物之间的差别，以便做出相应的处理，实现帐实相符。盘点时，将固定资产帐目按照资产在帐面上的配置地点分别下载到手持机上，盘点人员按照工作计划，拿着手持机到相应的地点逐一扫描该地点所有固定资产上的 RFID 标签，手持机自动完成实际资产盘点，并将数据与帐面数据进行对比，生成资产差异表，企业按资产

管理办法统一进行手工调整。

由于在整个盘点操作中，不需要操作人员进行判别、记录，也不需要人工输入数据，工作效率和数据质量可以大幅度提高。

## 四、RFID 标签及硬件设备

### (一) RFID 电子标签



天互部分 RFID 电子标签

电子标签在本解决方案中扮演着数据采集的重要角色，标签的选择要综合考虑应用资产的尺寸、使用环境、读取距离以及对写入数据大小和安全性的要求。

### (二) RFID 发卡器



THO-FR12590

小巧轻便，支持 USB 接口通讯，方便对标签进行数据的读、写，内置陶瓷天线，性能出色。



### (三) RFID 手持机

手持机的选择需要根据客户需求进行选型



AT870 手持机

## 五、成功应用案例示例

### (一) 上海某大型设备集团资产管理

应用对象：电子及高附加值产品

通过手持设备盘点，数据库系统采用客户端软件，可实时更新或纠正资产数据。





## （二）国家电网固定资产管理

应用对象：仓库内的所有设备、工具

在仓储门禁处安装 RFID 读写器及天线，设备、工具进出门禁可自动记录型号、数量等信息，防止工作人员私自携带设备离开仓库。



## （三）建设银行钱柜管理

应用对象：钱箱

在钱箱内侧粘贴 RFID 标签，钱箱进出库时（银行金库）可自动记录，能实时定位钱箱的具体位置，在不打开箱子的情况下识别钱箱中的信息，杜绝不相关的人员接触钱柜内部。



THO-MC2828 标签



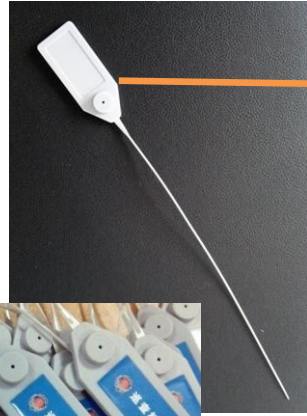
THO-MC2509 标签



#### (四) 北京某大型会议中心固定资产管理

应用对象：椅子

在每个会场的椅子上悬挂扎带标签，提高会议中心在清查资产时的效率，节省人力物力。



超高频扎带标签



天互物联  
tenhootech.com

天互物联  
tenhootech.com

天互物联  
tenhootech.com