



RFID

成功案例分享

目录页
CONTENTS PAGE



资产管理

**仓储物流
管理**

防伪追溯

生产线管理

政府强检

食品安全



资产管理



资产管理方案的组成

资产建档管理

建档后，标签将随资产在其整个生命周期中使用，方便操作人员今后工作中进行资产的领用，退还，盘点和报损。

资产领用管理

资产使用人发生变更时，操作人员只需使用RFID手持机读取资产上RFID标签信息，系统将自动修改领用人信息。

资产报废管理

操作人员读取资产上RFID标签信息，确认后系统自动修改相关信息，无需操作人员手动操作，减少出错率。

资产盘点管理

整个盘点操作中，不需要操作人员进行判别、记录，也不需要人工输入数据，工作效率和数据质量可以大幅度提高。



1.2 应用案例

上海某大型设备集团 资产管理

1

应用对象：电子及高附加值产品

通过手持设备盘点，数据库系统采用客户端软件，可实时更新或纠正资产数据。



THO-MC2509标签



1.2 应用案例

广州供电局 固定资产管理

2

应用对象：开关柜、主变室、电抗器、站用变、接地变

提高整体管理水平和资产使用效率，降低总体采购成本，节约企业清查资产或进行设备巡检时的时间和人力物力。



THO-MP9525标签

国家电网资产管理

应用对象：仓库内的所有设备、工具

3

在仓储门禁处安装RFID读写器及天线，设备、工具进出门禁可自动记录型号、数量等信息，防止工作人员私自携带设备离开仓库。



可根据应用物体的尺寸及对性能的要求选择不同种类的标签



1.2 应用案例

建设银行钱柜管理

应用对象：钱箱

在钱箱内侧粘贴RFID标签，钱箱进出库时（银行金库）可自动记录，能实时定位钱箱的具体位置，在不打开箱子的情况下识别钱箱中的信息，杜绝不相关的人员接触钱柜内部。



THO-MC2828标签



THO-MC2509标签



1.2 应用案例

北京某大型会议中心 固定资产管理

5

应用对象：椅子

在每个会场的椅子上悬挂扎带标签，提高会议中心在清查资产时的效率，节省人力。





仓储物流管理



- 仓储物流解决方案由四个独立的解决方案构成，可以根据实际的业务条件、环境单独或组合使用。



笼车



折叠式周转箱



塑料托盘/木托盘



液压车

- 常见的搬运器材包括：笼车、周转箱、托盘、周转盒以及其他的周转、借用、可回收的物流器材、器具等。
- 对这些器材的收/发管理、库存管理、借入/借出管理正是本方案要解决的问题。

应用效果

- 减少业务管理成本
- 降低采购成本
- 降低资产成本
- 实现器材全生命周期管理
- 提高生产能力



对象业务

- 本方案的应用可以减轻收发货过程中的工作量，减少收发出错，提高周转速度与效率。
- 本方案的对象业务是从制造现场开始，仓库、物流中心、零售商店等供应链各个物流环节。对这些环节的零件、产品、商品等的收发货（出入库）、所在位置、状态等等的信息进行管理。



某国际物流园区 立体货架库位管理

1

应用对象：库位&货架

仓储货架、库位上均固定RFID标签，标签中写入相应的产品信息。通过在叉车上安装读写器，自动识别、查询比对库位、货架和产品信息，快速准确获取架上商品。



THO-MP9011标签

仓储业务智能化的最佳方式

- 需要与搬运器材管理、搬运对象跟踪以及定位管理解决方案组合使用；
- 可实现搬运器材、物品、货位信息的自动采集、确认、记录以及处理；
- 可实现搬运设备（叉车等）行进路线最优化。



搬运器材管理
解决方案

搬运对象跟踪
解决方案

定位管理
解决方案



防伪追溯

法国葡萄酒原产地 防伪认证

应用对象：法国葡萄酒

FASIA在每瓶法国葡萄酒瓶上粘贴带有RFID的C.O.I.D（法国原产地红酒认证标志）标签。通过读取标签，可从服务平台获取详细、可靠的产品信息，为经销商及供应链成员提供便利的沟通渠道，降低运营成本，并帮助中法政府有关部门对葡萄酒的销售、通关、防伪进行更好的监管。

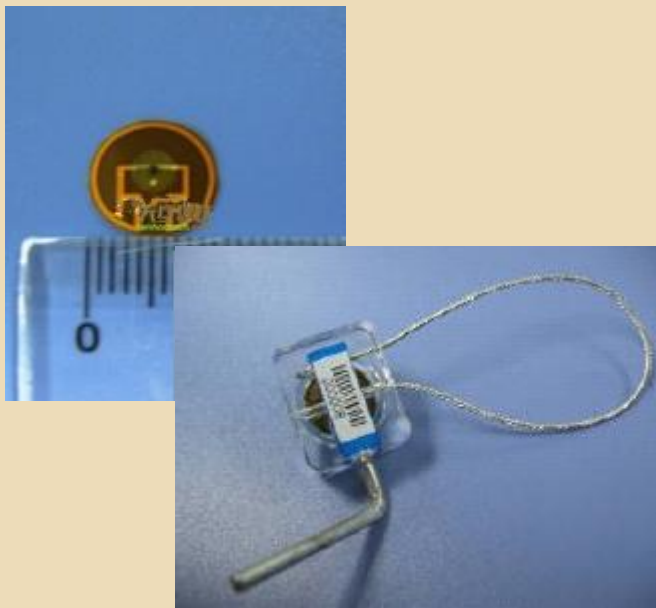


RFID红酒标签

某公司防窃电铅封防伪

应用对象：公司的电力铅封产品

由于主营业务是从事防窃电技术产品研发生产，公司在产品生产时把写有唯一编码的迷你型RFID电子标签嵌入电力防伪铅封表面，使用时用读写器扫描即可确定该铅封真伪。



RFID电力防伪铅封

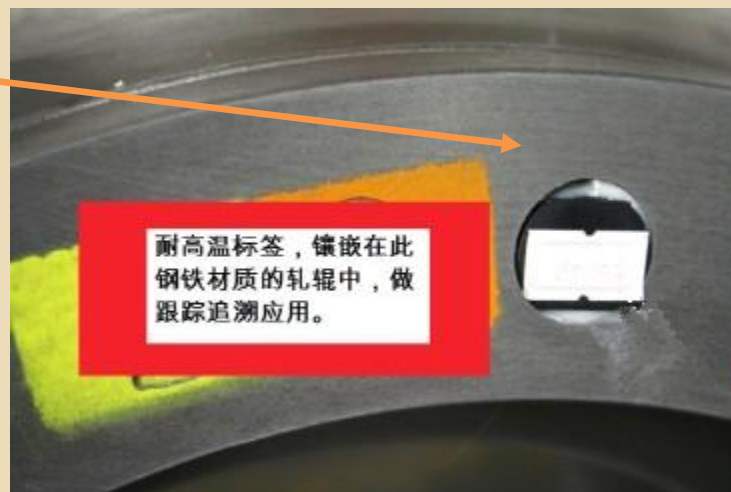
采用微电子防伪技术，内锁式设计，唯一性流水编号，使得该防伪封印性能可靠、稳定。

辊环和轧辊追溯管理

应用对象：辊环和轧辊

3

将RFID标签嵌入辊环和轧辊中，使每个辊环和轧辊都对应唯一的ID号，方便在流通领域进行跟踪、追溯以及售后服务。





生产线管理

变速器工厂生产管理

应用对象：关键零部件

1

在关键零部件上安装RFID标签，避免在生产线上装配错误，同时可进行存量提醒，实时备货



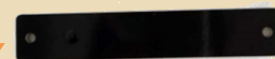
THO-MP9717

汽车整车生产管理

应用对象：整车生产线

在车辆的轴承下安装RFID标签，并在焊接车间、涂装车间、总装车间等布置RFID系统，可以在焊接、涂装、总装时采集RFID信息，实现流程管理和质量监控。

2



THO-MP9717



政府强检

南京铁路户外巡检管理

应用对象：铁路红绿灯及工具柜

1

南京铁路段在沿线的红绿灯及工具柜管理中使用户外特种RFID标签进行操作，满足巡检需求的同时提升了人员的出勤率。



THO-MP3613



THO-MC1620

氯碱钢瓶管理

应用对象：氯碱钢瓶

2

氯碱钢瓶是化学危险品的载体之一，它的质量和寿命直接影响到人民的生命和财产安全。通过在钢瓶表面粘贴UHF抗金属RFID标签，工作人员可以远距离直接读取，大大提高了巡查管理效率。





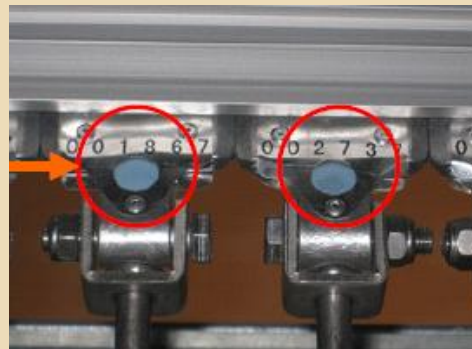
食品安全

生猪屠宰线溯源跟踪

1

应用对象：屠宰场生猪挂钩

在屠宰场的生猪挂钩上固定RFID标签，每片生猪与挂钩一起有了唯一的识别号。进入生猪批发市场后，通过市场布置的RFID系统与自动磅秤系统结合，使每个挂钩上的每片猪的重量信息与一个唯一的识别号绑定后自动输入到系统中，做到一一对应。



THO-MC1620

谢谢观看，请多指点



胡涛

Tel: 13914152167

E-mail: elihoo@foxmail.com



扫描登录手机版官网